

Winmail 地址簿插件 6.1 使用说明

说明: 本软件是免费插件，不提供详细技术支持，请管理员自行研究使用。

一、主要功能:

支持 Outlook Express，Office Outlook 2003/2007/2010/2013/2016（32位/64位）版本的客户端软件，方便用户打开地址簿直接写信或者将地址自动下载到 Outlook 客户端的地址簿中使用。

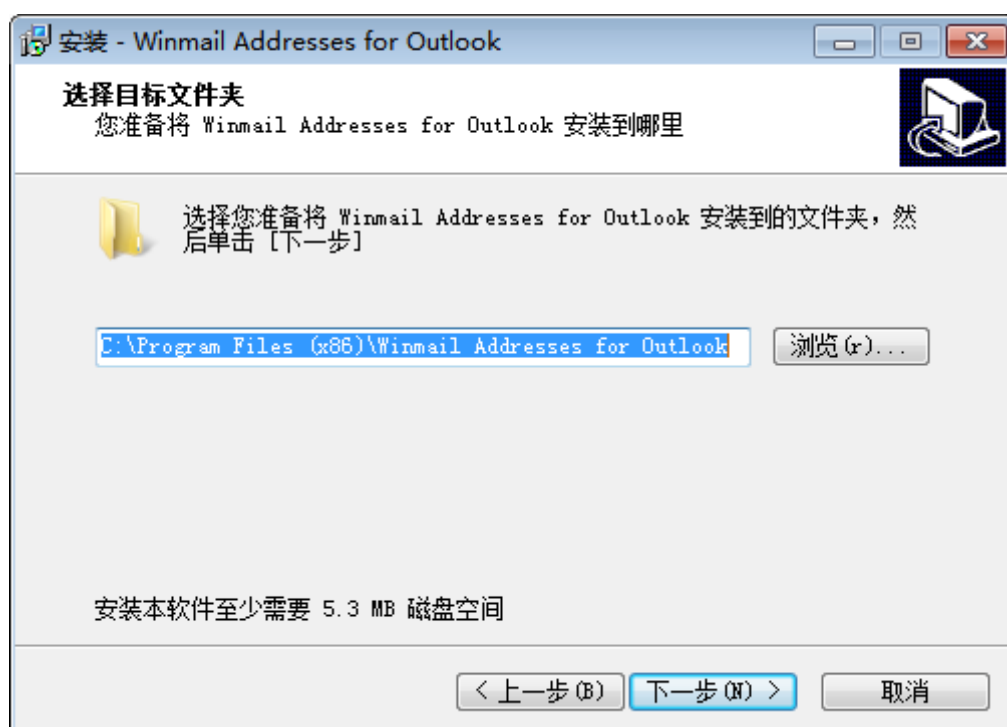
插件整合到 Outlook Express，Outlook 的收件人抄送按钮上，方便调用。

只有使用 64 位的 Outlook 才需要安装 64 位安装包，在 Windows 64 位系统下运行 32 位 Outlook，要安装 32 位的插件。

首先在客户端下载并安装好 Winmail 插件，选择插件安装语言：



选择安装插件的目录：

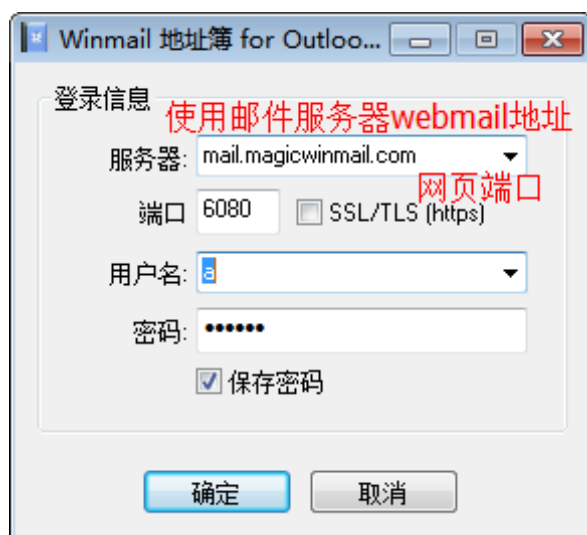


安装完成后，启动插件设置登陆:

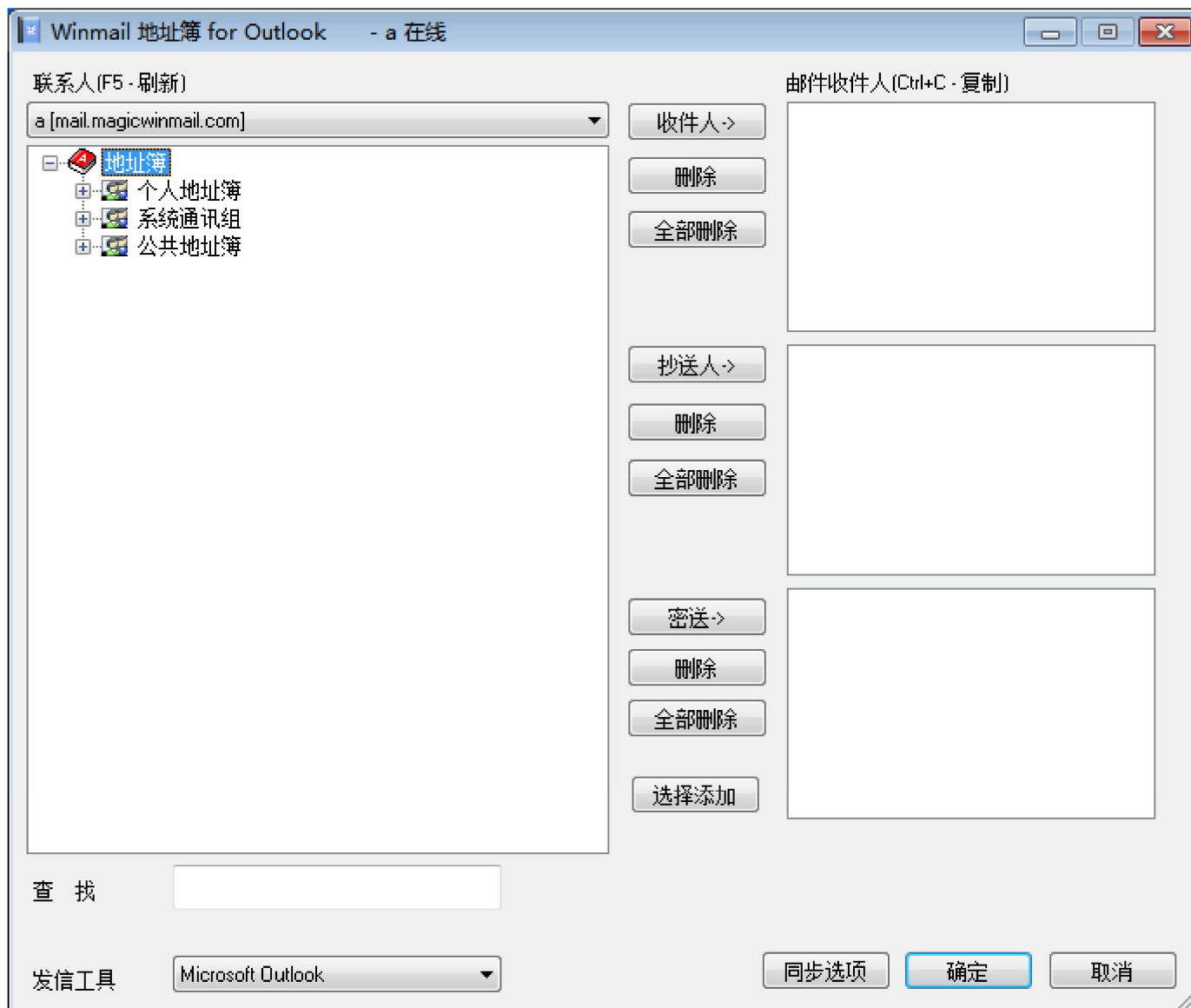
服务器：使用平时网页登陆邮箱时使用的地址，不需要添加“HTTP://”也不需要端口。

端口：网页登陆时的端口号，默认winmail使用的是6080端口。

用户名：主域用户直接使用用户名，若不清楚请直接使用完整的邮件地址，如：a@magicwinmail.com



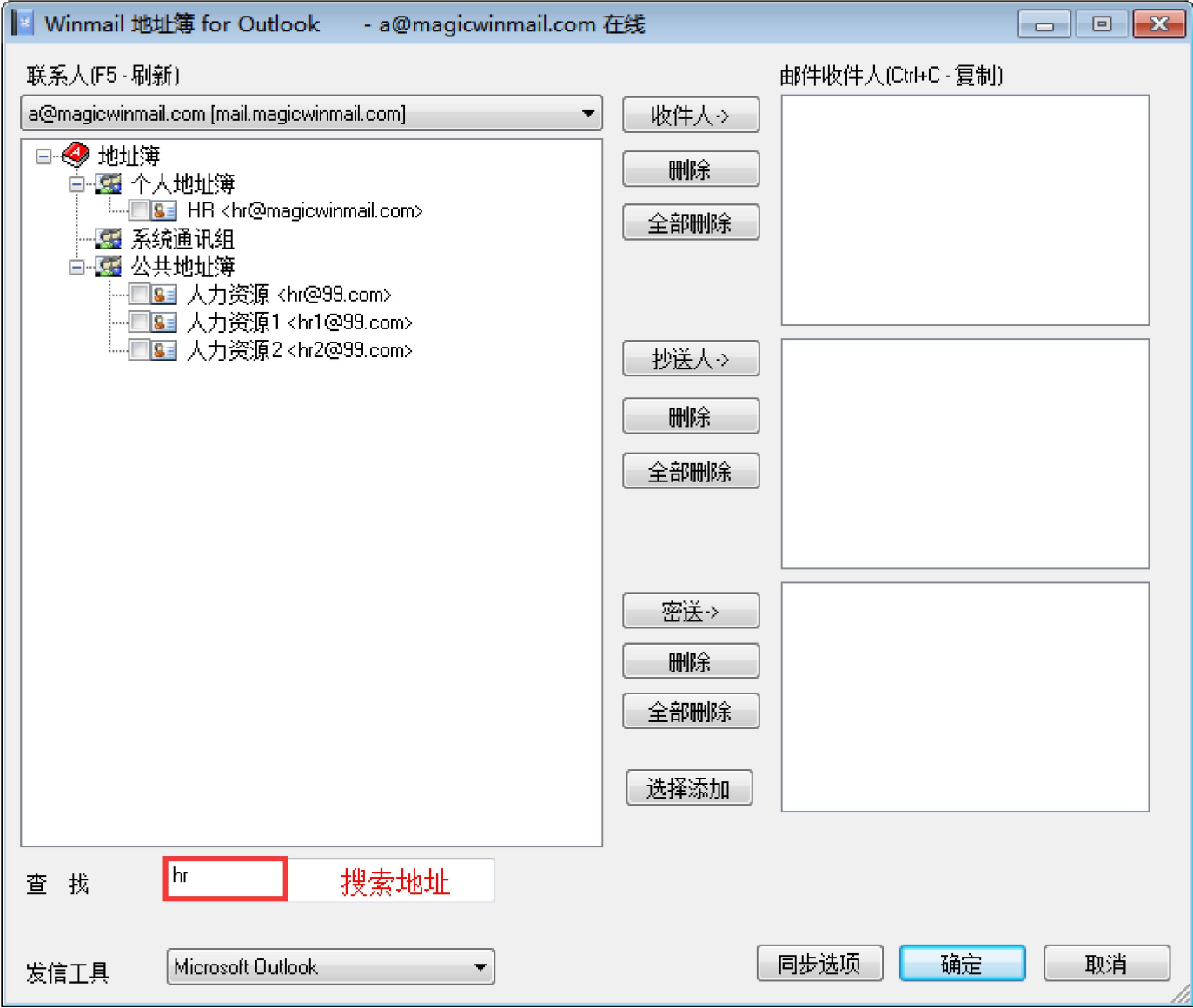
设置完成，登陆后在右下角可以看到图标，并启动插件主界面：



查找联系人：

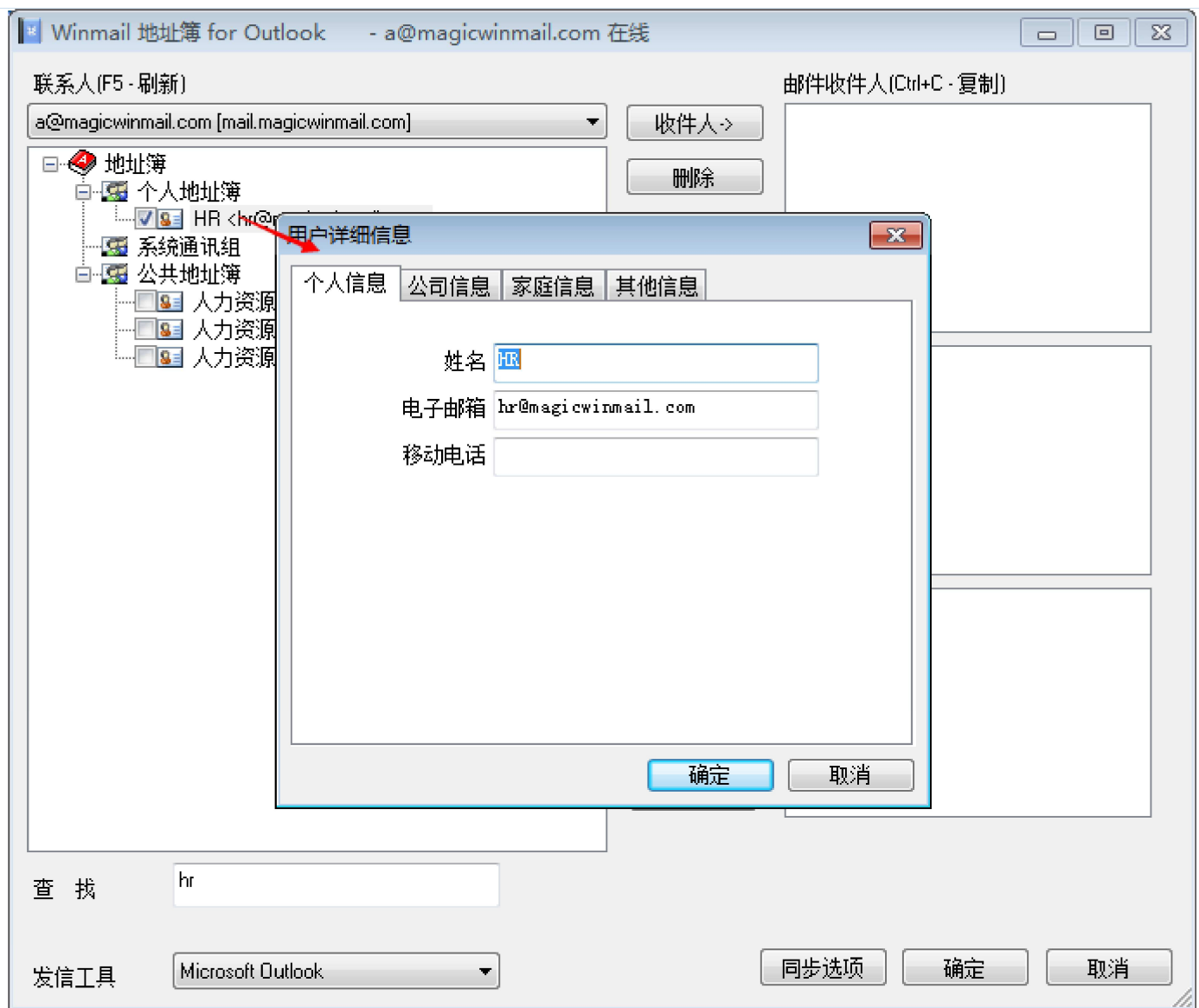
如下图，在查找中输入要查找人的邮件地址或者姓名，插件后自动跳出符合的联系人。查找后如果要清空搜索的

结果可以在联系人的列表中F5刷新即可。



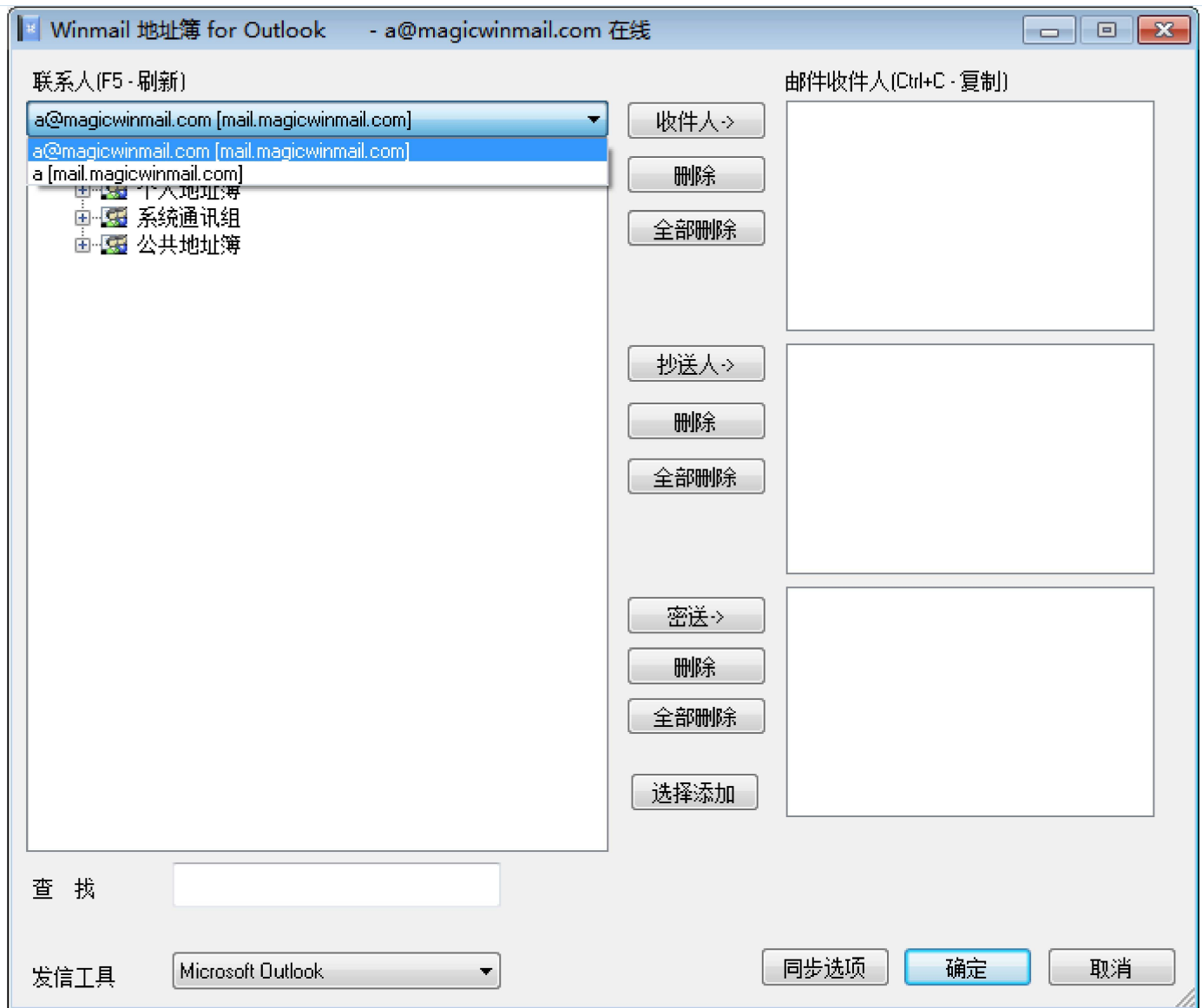
查看联系人详情：

在联系人名字上直接双击，可以跳出此联系人的详细信息。



快速切换账号：

当有多个winmail的账号要查看联系人时，可以在以下的地方直接点击选择之前已经登陆使用过的地址。实现快速切换。



选择“设置”：

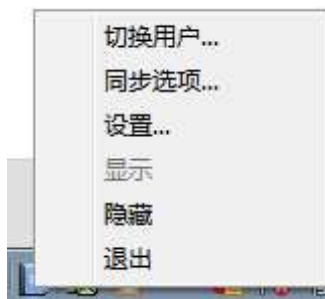


在图标上右击：

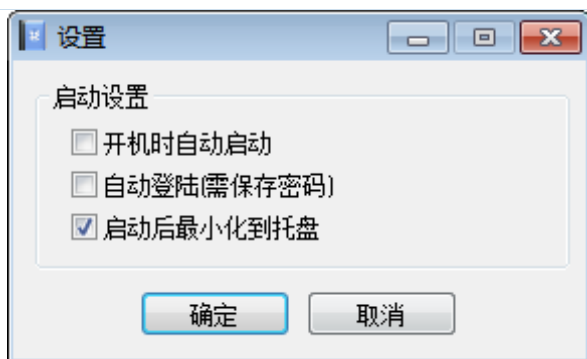
显示/隐藏：点击后，打开和关闭插件的主界面；

同步选项：可以设置插件在系统后台自动运行，并下载服务器上的地址。

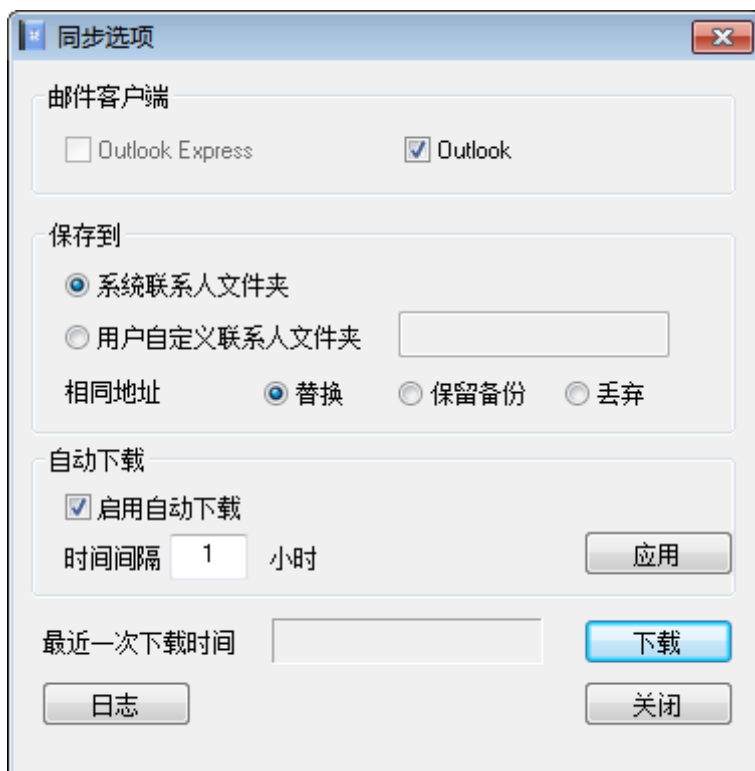
切换用户：可以使用其他用户登陆，如果选择保存密码，所有点击保存密码登陆的用户都将保留下来。



如果使用自动登陆、启动后最小化到托盘功能请在上面设置登陆地址、用户名密码时，选择“保存密码”。



二、“同步选项”：



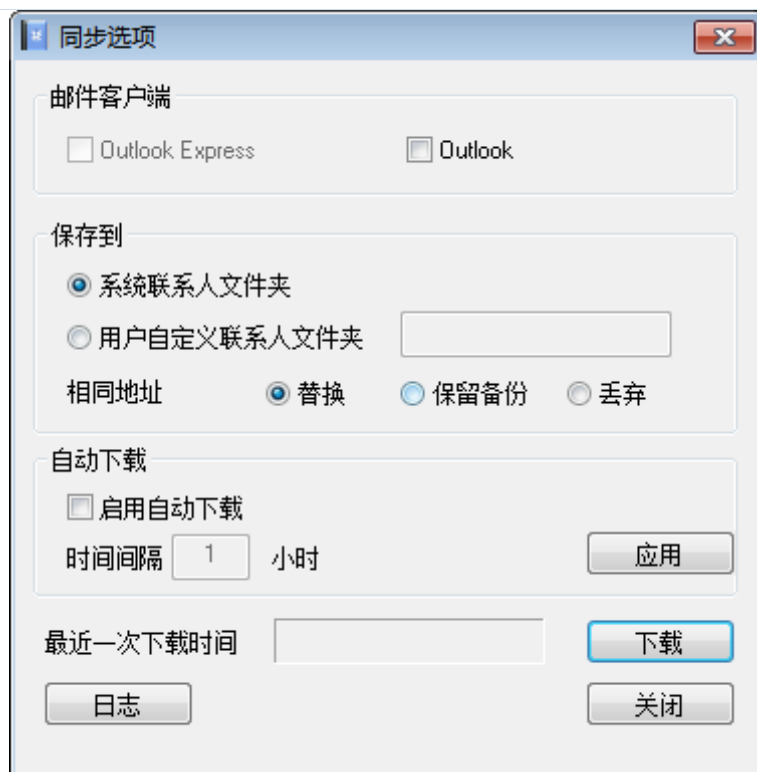
邮件客户端：选择你要操作的收发信客户端软件，不建议同时勾选多个客户端。

Outlook Express：如果是第一次更新，请关闭Outlook Express，更新速度将比较快。如果打开下载速度会影响比较大。

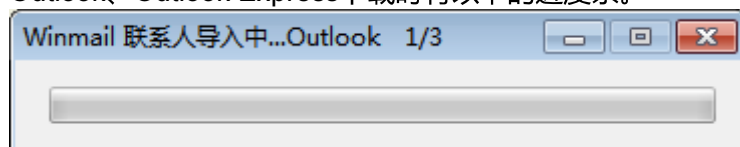
Outlook：Office Outlook的更新。

1、手工下载方法：

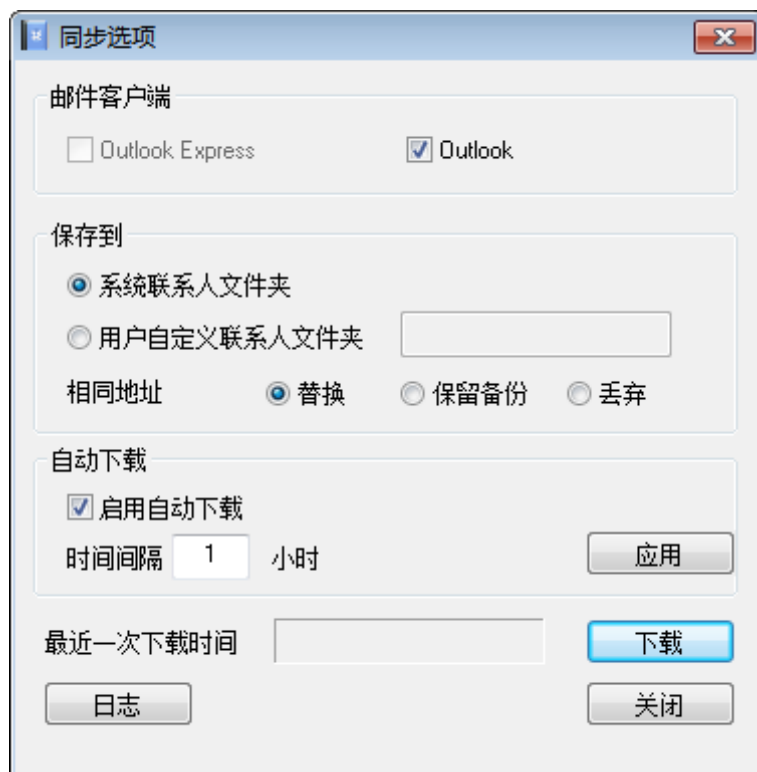
如下图，选择好想要手工下载地址到哪个“邮件客户端”中，建议客户端不要启动，并且把“保存到”选择好，如果想到相关的地址下载到特定的联系人文件夹，请在客户端地址簿中先手工建立好相应的联系人文件夹。选择完成后，点击“下载”：



Outlook、Outlook Express下载时有以下的进度条。



2、自动更新设置：

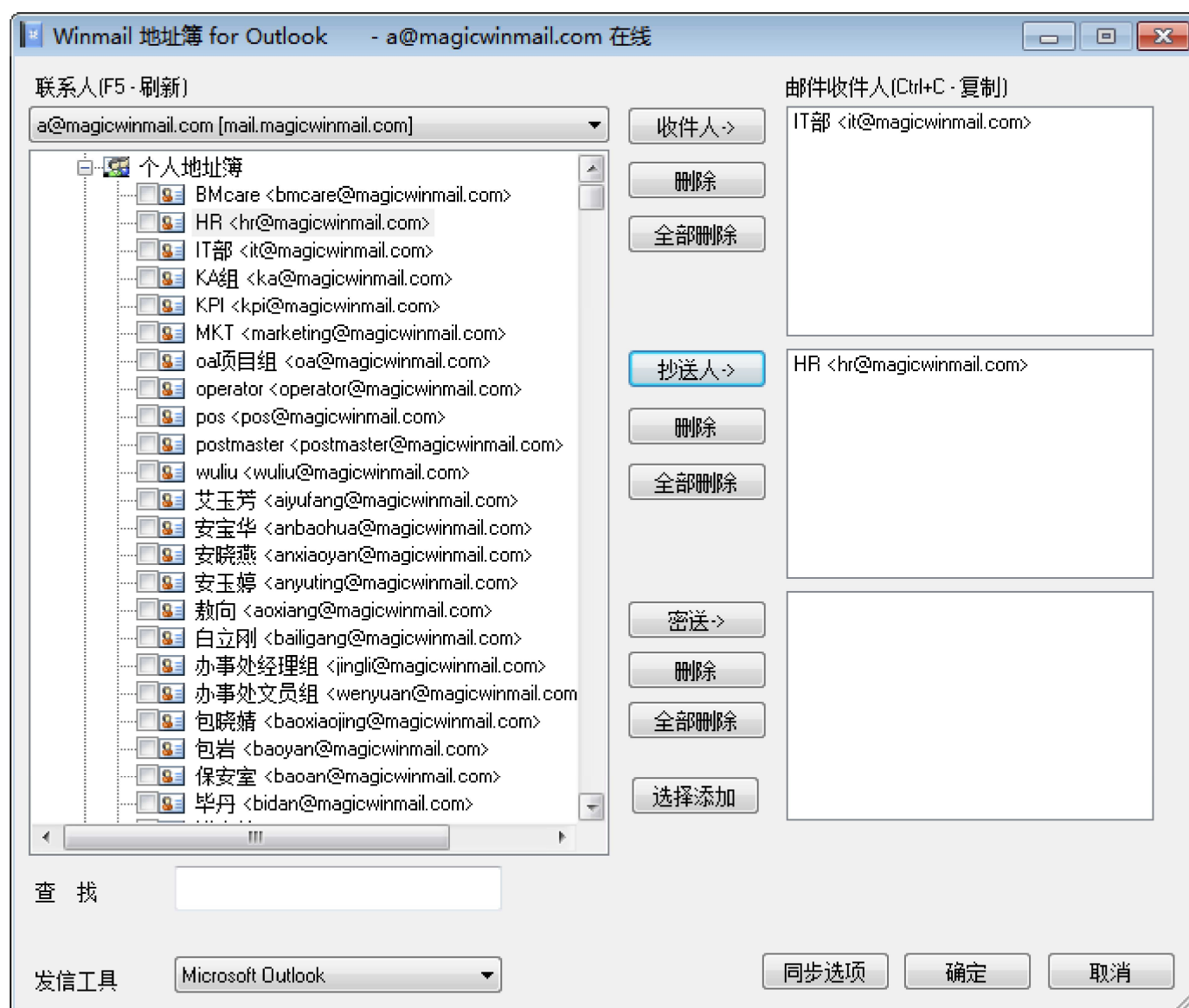


在上图的设置中，按手工下载时的方法设置，选择自动更新地址到Outlook Express还是Office Outlook中，选择好后，勾选“自动更新”设置自动更新时间间隔，如果公司人员不是常常变动，建议自动更新时间在2到4小时。点击“应用”后，确定并关闭主界面即可。

注意：不可以在右下角的插件图标上右击退出，否则无法自动更新。

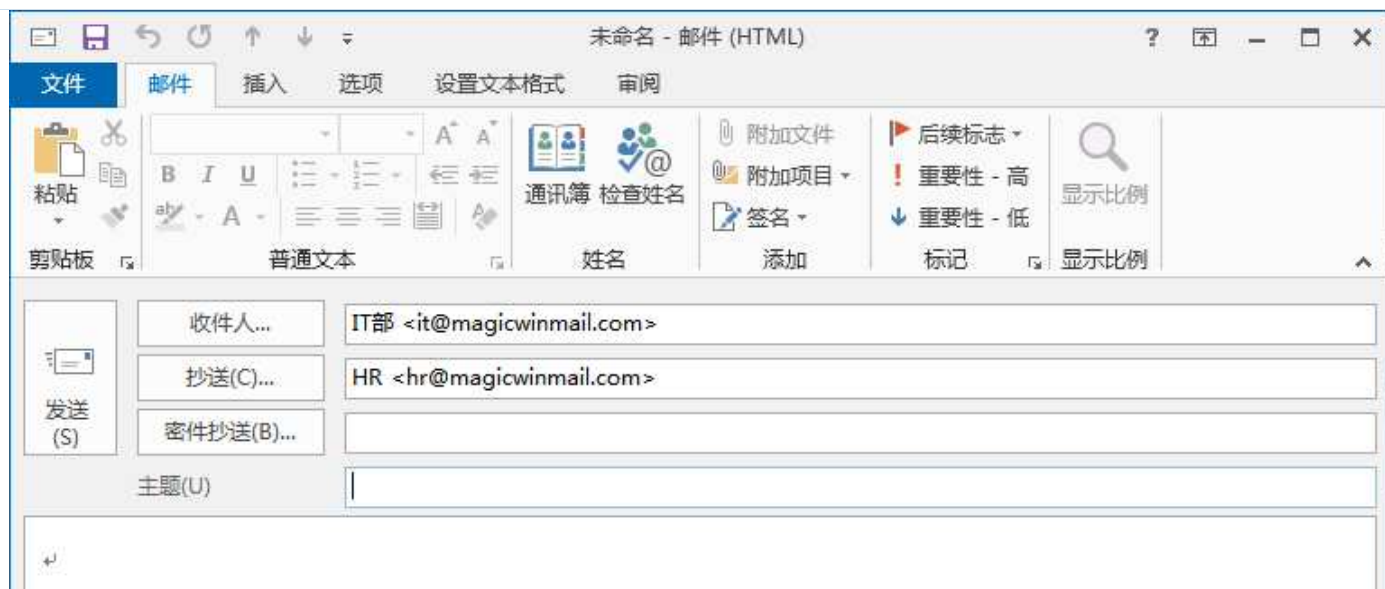
三、写邮件：

1. 启动插件，在插件的界面选择收件人后直接发信



如上图：

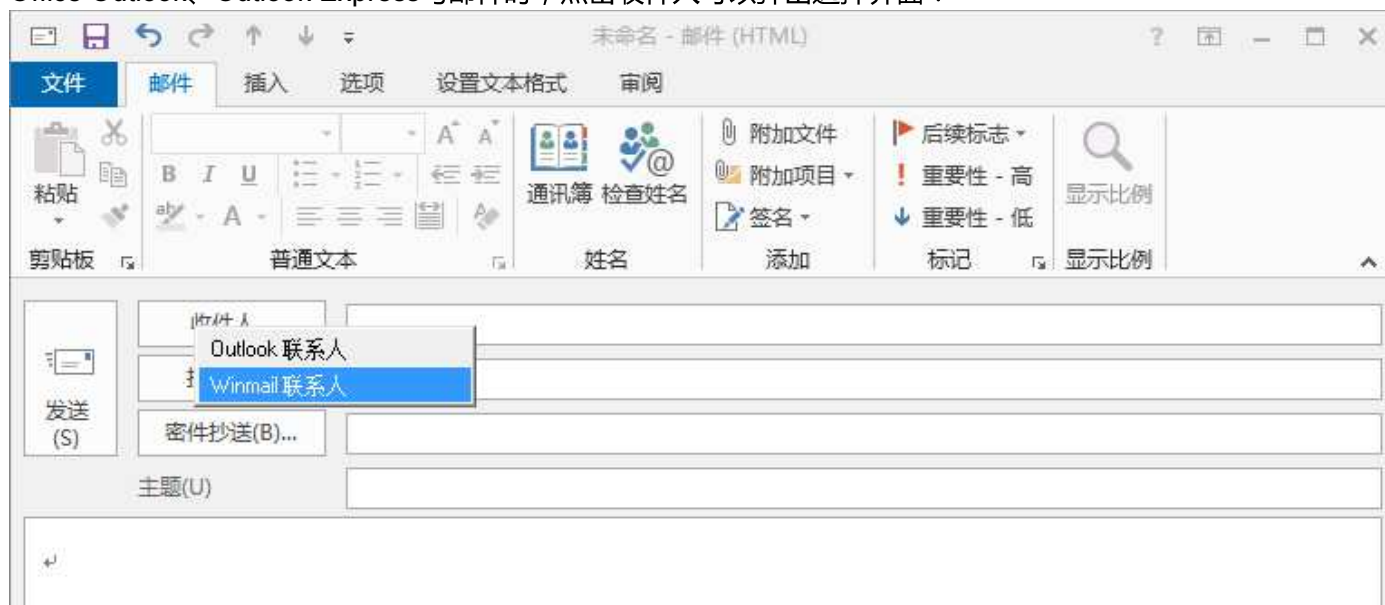
双击插件图标，或者右击插件图标“显示”，打开插件主界面后，在左侧的联系人选择收件人，选择完成后，选择发信工具，并点击“确定”。程序会自动打开相关写信软件的“写邮件”的页面，并填写好相关的收件人信息。



如果你的发信客户端有多个收信账号，请在写信时，注意选择你的发件人。

2.从客户端的“写邮件”界面启动

Office Outlook、Outlook Express写邮件时，点击收件人可以弹出选择界面：



如果选择完密送收件人地址在写邮件界面没有看到，密送栏只是被隐藏了，请打开相关的密送栏就可以看到了。

报 OOM can't be initialized 怎么处理？本插件程序要使用管理员权限安装和运行，重新以管理员身份安装一下。如果插件提示下载地址数据失败，请确定服务地址、端口、用户名、密码都是正确的，还有这个用户至少要登录 Webmail 一次。